

# VILLA VENEZIA

FASZINATION PUR: VINTAGE - INDUSTRIAL - METALLIC



Neue Schablonen-Motive



DIE NEUEN KREATIVTECHNIKEN

**ROST | KUPFER-PATINA | KALK-LEHMPUTZ | METALLIC**





# 986 Echt-Rost

## Rostfarbe mit Echt-Rost Effekt zum Streichen

So schön kann echter Rost sein! Rostige Oberflächen sind für den angesagten Industrial Style praktisch unverzichtbar, denn hier soll der unbestrittene Charme alternder Industrieanlagen nachempfunden werden. Mit 986 Echt-Rost kann man Rost jetzt einfach streichen!

Unsere Rostfarbe enthält Eisenpartikel, die mit dem zugehörigen Aktivator zur Reaktion gebracht werden. Die Stärke des Rost-Effekts lässt sich dabei ganz einfach steuern. Mit einer Versiegelung wird die Oberfläche veredelt und geschützt. Unser Tipp: Kombinieren Sie massive, naturbelassene Holzmöbel und Antikleder für ein perfektes Industrie-Ambiente.



## So wird's gemacht



Grundfarbe in 2 Lagen mit 30% Wasser verdünnt auftragen.



Aktivator mit Pinsel, Schwamm, Walze etc. fleckig aufbringen.



2 - 3 Stunden warten bis der Rosteffekt einsetzt.



Je nach gewünschtem Effekt, den Vorgang 2 - 3 mal wiederholen.



Gegen Abfärben oder zum Schutz im Außenbereich mit Echt-Rost Siegel 925 lackieren.



Mehr erfahren:



# 926 Kupfer-Patina

Kupfer-Farbe mit echtem Grünspan-Effekt

Auch Kupferflächen passen hervorragend zum Industriedesign, erst recht wenn sie eine edle Patina mit dem typischen Grünspan aufweisen. Mit 926 Kupfer-Patina schaffen Sie ohne großen Aufwand spektakuläre und farbintensive Flächen, die in großzügigen Räumen faszinierende Akzente setzen.

Unser 926 Kupfer-Patina funktioniert ganz ähnlich wie der 986 Echt-Rost: Die kupferrote Grundfarbe wird mit einem Aktivator zur Reaktion gebracht, schon nach einer halben Stunde wird der Grünspan sichtbar. Auch hier lässt sich die Stärke des Effekts steuern, und wir empfehlen ebenfalls eine abschließende Versiegelung zum dauerhaften Schutz.



926  
KUPFER-  
PATINA



Mehr erfahren:





## So wird's gemacht



Grundfarbe in 2 Lagen auftragen.



Aktivator mit Pinsel, Schwamm, Walze etc. fleckig aufbringen.



ca. 30 Minuten warten bis der Grünspan sichtbar wird.



Je nach gewünschtem Effekt den Vorgang 2 - 3 mal wiederholen.



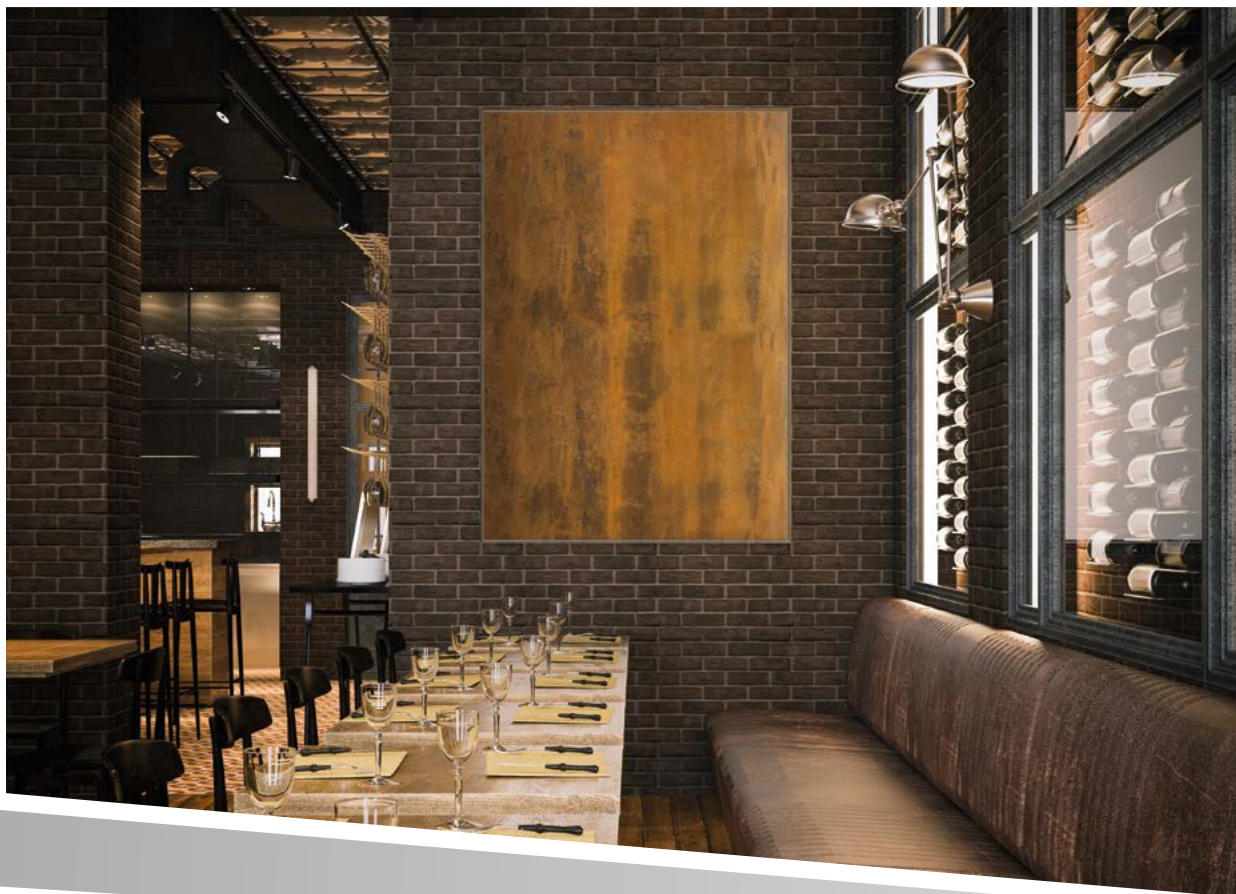
Gegen Abfärben oder zum Schutz im Außenbereich lackieren.





# Wände wie Kunstwerke

Vier faszinierende Möglichkeiten für stilvolle Räume.  
So machen Sie Kunstwerke aus Ihren Wänden.



Egal welchen Stil Sie bevorzugen, ob Vintage oder Industrial, ob Landhaus oder Mediterran – stimmig gestaltete Wände sind stets mehr als nur Hintergrund, sie sind ein bedeutsamer Bestandteil der Einrichtung. Je nach Raumsituation können dabei entweder spezielle Akzente gesetzt oder ganze Wandflächen in ein Kunstwerk verwandelt werden.

Ideale Einsatzgebiete für unsere vier aktuellen Kreativtechniken sind öffentliche Räume mit anspruchsvollem Publikum, z.B. in der gehobenen Gastronomie, in der Lobby eines Design-Hotels oder in Empfangsräumen von stilbewussten Unternehmen. Aber natürlich entfalten die vier Neuen auch in repräsentativen Privaträumen ihre faszinierende Wirkung.

# 927 Calce Argilla

## Kalk-/Lehmputz für den Innenbereich

Unser neuartiger Kalk-Lehmputz 927 Calce Argilla verfügt über einen hohen Lehmanteil mit integrierten Cellulosefasern. Damit werden höhere Schichtdicken möglich und das Material lässt sich herrlich rustikal strukturieren. So entstehen individuelle Oberflächen im edlen Landhaus-Ambiente, die anscheinend über Jahrzehnte in Würde gealtert sind.

Die Materialkombination mit feinem Marmor und Natursanden ist verarbeitungsfertig eingestellt und kann sehr unkompliziert und unverdünnt verarbeitet werden. Das besondere Plus: Lehmputze sorgen bekanntlich für ein besonders gesundes Raumklima und verfügen über einen natürlichen Schimmelschutz. Baut nachweislich Formaldehyd aus der Raumluft ab.







927  
CALCE ARGILLA

Mehr erfahren:



## So wird's gemacht



Grundieren der Fläche mit 309 Iso-Mineralgrund.



1. Lage 927 Calce Argilla auftragen.



2. Lage 927 Calce Argilla auftragen und je nach gewünschtem Effekt strukturieren.



Die Fläche nach ca. 30 - 60 Minuten nochmals mit leichtem Druck glätten.



Auftragen der eingefärbten 985 Antik Seife oder 956 Velatura.



Überschüssige Seife mit einem Baumwollappen aufnehmen.

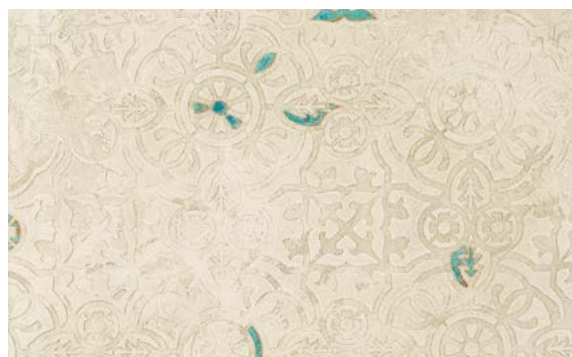
# 951 Kreativ Schablonen

## Sechs neue Motive für grenzenlose Kreativität

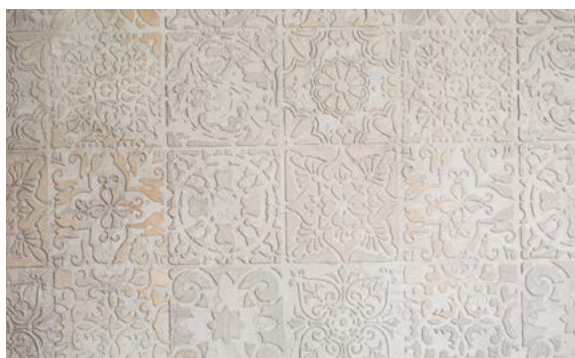
Wir bieten sechs neue Motive, die allein mit ihren klangvollen Namen für Kopfkino sorgen: Marocco erinnert an Marrakeschs wundervolle Altstadt, Galizia, Andalusia und Katalania an das reiche architektonische Erbe Spaniens und Venezia an die sensationellen Paläste der „Serenissima“. Ganz anders, aber nicht weniger attraktiv ist die Schablone „Industrial“, die den herben Charme alternder Industriedenkmäler versprüht und perfekt zum angesagten Industriedesign passt.



9510600 Marocco | 53 x 79 cm



9510700 Galizia | 53 x 79 cm



9510800 Andalusia | 53 x 79 cm



9510900 Katalania | 53 x 79 cm



9511000 Industrial | 53 x 79 cm



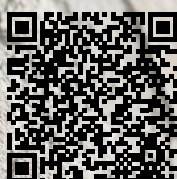
9511100 Venezia | 70 x 100 cm



# SECHS NEUE MOTIVE DIE EINDRUCK HINTERLASSEN



Mehr erfahren:



KREATIV  
SCHABLONEN  
951



# 951 Kreativ Schablonen

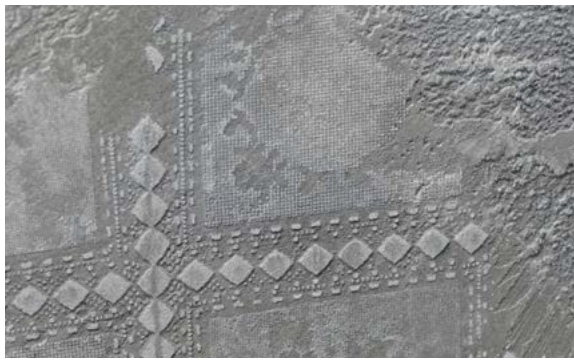
## Schablonentechnik für tolle Effekte

Der wohngesunde Kalk-Lehmputz 927 Calce Argilla verfügt über einen hohen Lehmanteil mit integrierten Cellulosefasern. Damit werden höhere Schichtdicken möglich und das Material lässt sich herrlich strukturieren. Mit den Schablonenmotiven entstehen individuelle Oberflächen im chabby Stil, die anscheinend über Jahrzehnte in Würde gealtert sind.





## Unsere Schablonen im Detail



9510100 Italia | 50x100 cm

FÜNF TECHNIKEN  
FÜR DIE WAND,  
DIE HERVORSTECHEN



9510200 India | 50x70 cm



9510300 Oriental | 50x70 cm



9510400 Arabic | 50x70 cm



9510500 Africa | 50x70 cm



# 928 Vesuvio

Metallic-Glättspachtelmasse für den Innenbereich.



Eine wunderschöne Ergänzung zu den rauen Rost- oder Kupfer-Optiken ist die neue, mit metallisierenden Pigmenten veredelte Glättspachtelmasse 928 Vesuvio. Damit schaffen Sie seidenmatte Oberflächen mit faszinierenden Lichteffekten, die jeden Raum erstrahlen lassen. Fünf attraktive Farbtöne bieten viele Kombinationsmöglichkeiten.

Auch als großflächiger Wandbelag im gehobenen Objektbereich empfiehlt sich die verarbeitungsfertige Glättetechnik. Der Auftrag erfolgt in zwei Schichten, die Deckschicht kann mit Pinsel oder Kelle nach Herzenslust strukturiert werden. Eine abschließende leichte Verpressung ergibt eine noch feinere Oberflächenstruktur.

## So wird's gemacht



Eine Lage 928 Vesuvio mit 20% Wasser verdünnt auftragen.



Zweite Lage großflächig mit der Glättkelle auftragen.



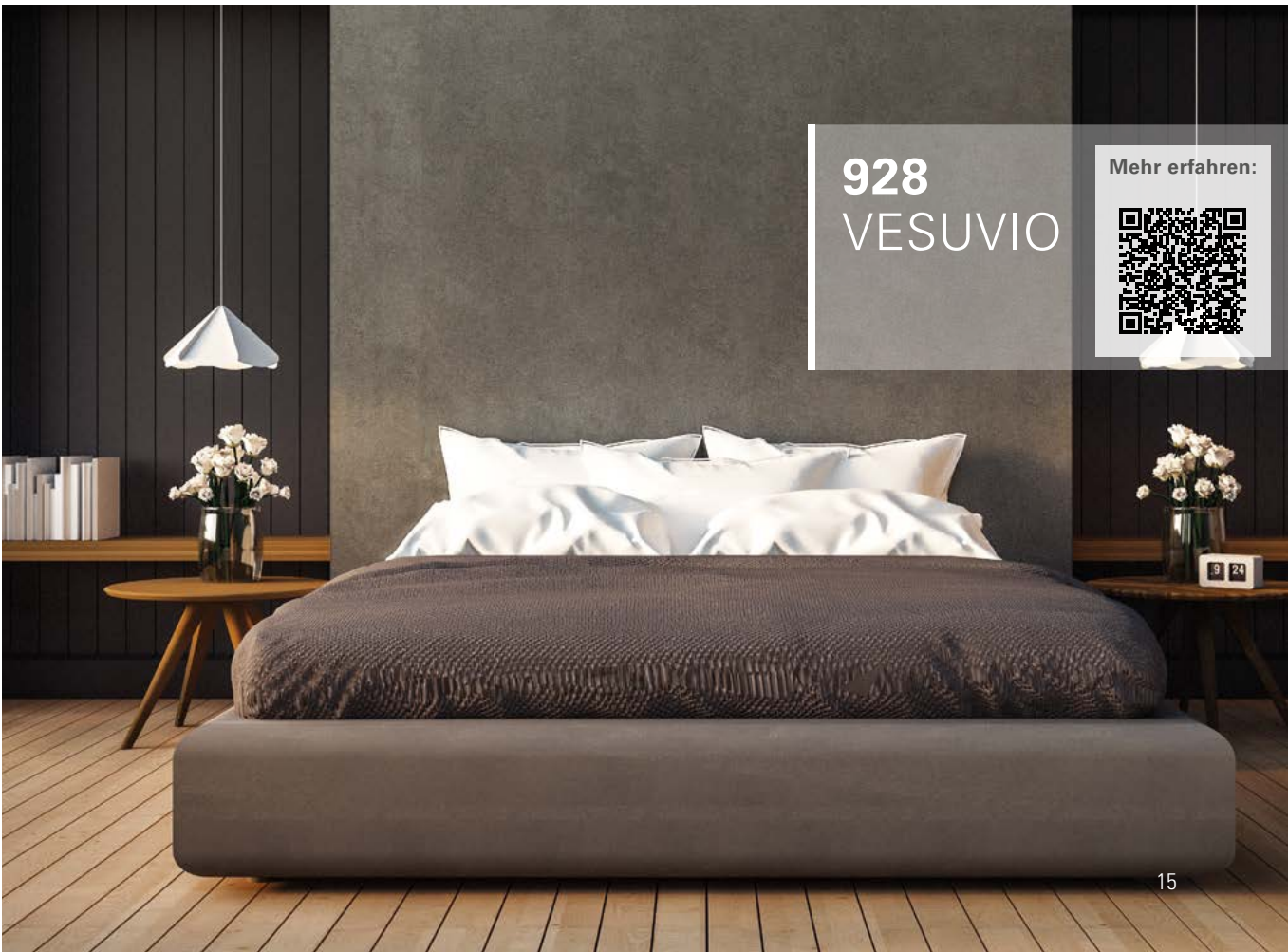
Die Fläche mit dem Pinsel je nach gewünschten Effekten strukturieren.



Oder die Fläche mit der Glättkelle je nach gewünschtem Effekt strukturieren.



Die Fläche nach ca. 30 - 60 Minuten nochmals mit leichtem Druck glätten.



**928**  
VESUVIO

Mehr erfahren:



# Farbtöne



928-0321 Volla



928-0314 Cassili



928-0303 Ottaviano



928-0305 Acera



928-0313 Saviano

Die Farbtöne sind drucktechnisch bedingt nicht farbverbindlich.



## Abonnieren Sie unseren Newsletter unter [www.jaegerlacke.de](http://www.jaegerlacke.de)

- ✓ Sie werden über aktuelle Neuheiten informiert
- ✓ Sie erhalten Vorabinformationen über aktuelle Seminar- und Messetermine
- ✓ Sie wählen selbst welche Themen für Sie interessant sind
- ✓ Sie erhalten Produktinformationen in digitaler Form
- ✓ Sie werden sofort benachrichtigt über Produktänderungen und Produktneuheiten

**Newsletter abonnieren**  
[www.jaegerlacke.de](http://www.jaegerlacke.de)



# KONTAKTADRESSE

## Paul Jaeger GmbH & Co. KG

Siemensstraße 6  
D-71696 Möglingen  
Tel.: +49 (0) 7141/24 44-0  
Fax: +49 (0) 7141/24 44-44  
info@jaegerlacke.de  
[www.jaegerlacke.de](http://www.jaegerlacke.de)

## Kostenlose Service Hotline

Tel.: 0800 1244400  
Montag bis Freitag  
von 7:30 Uhr bis 16:30 Uhr

Hier Video  
ansehen:



Ihr Ansprechpartner/Fachbetrieb:

10/2020



Spezialitäten die begeistern

 **JAEGERLACKE APP**  
Einfach. Praktisch. Mobil.

Jetzt kostenlos herunterladen!

